



1. FSV MAINZ 05

GÄSTE INFORMATIONEN

1. FSV MAINZ 05 – 1. FC UNION BERLIN

14.08.2022 – 15:30 UHR

SAISON 2022/23

ANSPRECHPARTNER



Liebe Kolleginnen und Kollegen,

wir freuen uns euch zu unserem gemeinsamen Spiel in der MEWA ARENA in Mainz begrüßen zu dürfen. Hier erhaltet ihr die wichtigsten Informationen für euch und eure mitreisenden Fans. Solltet ihr darüber hinaus noch Fragen haben, dann kommt bitte auf uns zu!

Eure Ansprechpartner

> Leitung Fanbetreuung	David Moschner	0176-1905 0099
> Fanbeauftragte	Judith Michel	0151-6454 4719
> Fanbeauftragter	Vincent Braun	0170-5790 906
> Sicherheitsbeauftragter	Stephan Bandholz	0151-4249 6566
> Leitung Ordnungsdienst	Laurin Schneider	0151-4327 7113

Email: Fanbetreuung@Mainz05.de

ANREISE



Adresse: MEWA ARENA, Eugen-Salomon-Straße 1, 55128 Mainz

Mit dem Zug/ ÖPNV

- > Sollte eure aktive Fanszene mit dem Zug anreisen und dies vorher bekannt ist, wird für euch ein gesonderter Bus-Shuttle direkt zum Gästeblock zur Verfügung gestellt.
- > Fans ohne Bezug zur aktiven Szene können den offiziellen Bus-Shuttle nutzen. Dieser startet direkt am Hauptbahnhof
- > Straßenbahnhaltestelle Arena: Jakob-Heinz-Straße/ Arena, Linie 51 & 53
- > Bushaltestelle: Kesselberg, Busse 54, 55, 56, 58, 62, 74, 91, 93

Mit dem Reisebus

- > Für Fanbusse stehen Parkplätze (**P9**) am Gästeblock zur Verfügung. Die Kosten betragen pro Bus **20 Euro** und für jeden Neuner **10 Euro**. Bitte gebt uns vorab eine Info mit wie vielen Neunsitzern ungefähr zu rechnen ist.
- > Die Zufahrt erfolgt nur über die Koblenzer Straße (Abfahrt Lerchenberg)! Bitte gebt dies weiter, damit alle Busfahrer entsprechend informiert sind.

ANREISE

Mit dem PKW

- > An der MEWA ARENA stehen keine Parkplätze für PKWs zur Verfügung. Die mit dem PKW anreisenden Gästefans können alternativ auf dem kostenfreien Park-and-ride-Parkplatz an der Messe (Genfer Allee, 55129 Mainz) parken. Von dort verkehren zahlreiche Shuttlebusse. In Mainz gibt es eine Umweltzone, die nur mit einer grünen Plakette befahren werden darf. Der Messe-Parkplatz ist hiervon nicht betroffen.
- > Die Arena ist aus folgenden Richtungen zu erreichen:
 - > Aus dem Norden: A 643
 - > Aus dem Süden: A 63
 - > Aus dem Osten: A 60
 - > Aus dem Westen: A 60, L419/ Saarstraße



STADION



ALLGEMEINE INFORMATIONEN



Einlass

- > **Stadionöffnung:** Das Stadion öffnet **2h** vor Spielbeginn, die Gäste-Tageskasse ebenso.
- > **Abgabestelle:** Vor dem Einlass besteht die Möglichkeit Rucksäcke und Taschen (größer als 30cm x 30cm x 15cm) kostenfrei abzugeben, da diese nicht mit ins Stadion genommen werden dürfen. Bauchtaschen, Turnbeutel, sowie die Stadiontasche sind nicht von dieser Regelung betroffen. Professionelle Fotokameras mit Wechselobjektiv über 200mm Brennweite und weitere Wechselobjektive, sowie Videokameras sind **nicht gestattet**.
- > **Promillegrenze:** Eine festgelegte Promillegrenze gibt es nicht, jedoch wird erkennbar angetrunkenen Personen der Zutritt zur MEWA ARENA untersagt.
- > **Verpflegung:** Die Mitnahme von Getränken ist nicht gestattet. Ausgenommen hiervon sind Tetra Paks bis 0,25l. Im Gästebereich kann mit der Geldkarte, sowie EC-Karte und Kreditkarte bezahlt werden. Ebenso ist es möglich mit Google Pay und Apple Pay zu zahlen. **Eine Barzahlung ist nicht mehr möglich!**

ARBEITSKARTEN & KURVENGESPRÄCH



Arbeitskarten

- > Die DFL-Ausweise haben keine Gültigkeit. Anfragen für Funktionsausweise benötigen wir im Idealfall bis 3 Tage vor Spieltag. Bitte schickt uns den Namen der Personen per Mail zu, die für den Spieltag einen Funktionsausweis erhalten sollen. Dies gilt auch für den/die **Fanfotografen/in**. Hier weisen wir explizit darauf hin, dass ihm/ihr bei Zuwiderhandlung wie z.B. das Fotografieren von Pyrotechnik oder Missachtung der Zutrittsberechtigungen der Funktionsausweis entzogen werden kann.

Kurvengespräch

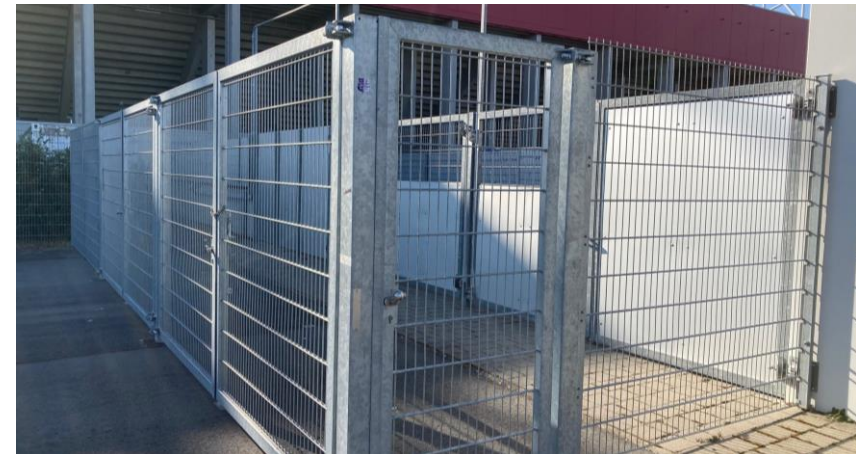
- > Wir machen 30 Minuten vor Spielbeginn ein Kurvengespräch, an dem Sicherheitsbeauftragter, Ordnungsdienst, Fanprojekt, Fanbeauftragte, ASB, Feuerwehr und Polizei teilnehmen. Ihr werdet im Gästebereich abgeholt und zum entsprechenden Raum begleitet.

GASTBEREICH

- > Die Blöcke H,I und J zählen zum Gastbereich.
- > Die Materialkontrolle wird in einem, durch einen Zaun separierten Bereich auf P9 direkt neben dem Gästeeinlass stattfinden. Der Bereich ist von allen Seiten einsehbar, sodass die Fans jederzeit Einblick zu den Kontrollen erhalten. Dort kann auf Tischen das Material zur Durchsicht ausgebreitet werden, was eine entspannte Kontrolle ermöglicht. Im Anschluss an die Kontrolle werden die Tickets der Personen, die bei der Kontrolle dabei waren, durch den Ordnungsdienst gescannt. Den Bereich können während der Kontrolle nur so viele Fans betreten, dass die Kontrolle ordnungsgemäß durchgeführt werden kann.



Gastblöcke



Materialkontrolle



FANUTENSILIEN

> Folgende Fanutensilien sind erlaubt:

- 3x Megafone
- 15x Schwenkfahnen
- 5x Trommeln (offen, einsehbar)
- Fahnen mit einer Stocklänge bis zu 2m
- Doppelhalter
- Zaunfahnen (dürfen nicht über die Werbebande und dem Fluchttor aufgehängt werden)
- Die Anfrage von Fanutensilien ist von der Gästefanbetreuung bis spätestens 5 Tage vor Spieltag schriftlich einzureichen. Spruchbänder und Choreografien sind gesondert anzumelden.



GETRÄNKE

Bitburger	0,5l	4,90€
Bitburger alkoholfrei	0,33l	3,90€
Bitburger Radler	0,5l	4,90€
Kellerbier	0,5l	4,90€
Weinschorle	0,5l	4,90€
Coca Cola	0,5l	4,50€
Coca Cola Zero	0,5l	4,50€
Fanta	0,5l	4,50€
Sprite	0,5l	4,50€
Apfelsaftschorle	0,5l	4,50€
Wasser	0,5l	3,90€
Kaffee	0,2l	2,50€
Tee	0,2l	2,50€

SPEISEN

Bratwurst	3,50€
Feuerwurst	3,50€
Frikadellen Brötchen	3,50€
Riesenbrezel	2,50€

